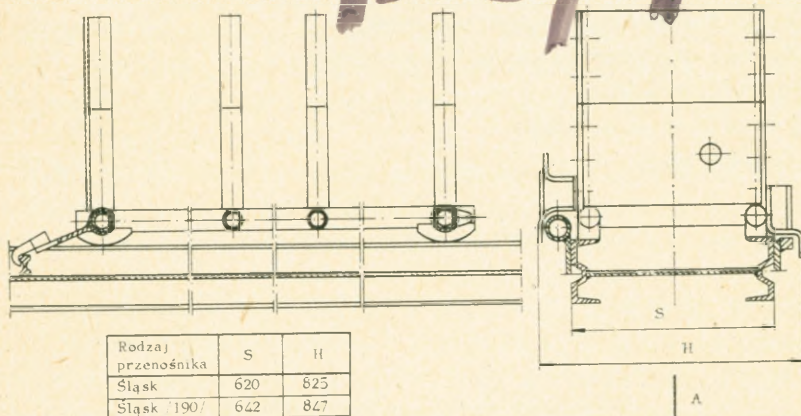


prospekt 4

TECHNICZNO-INFORMACYJNY

C/28/4
A-A

C/28/4



Rodzaj przenośnika	S	H
Ślask	620	825
Ślask 190/	642	847
Samson	720	925
Samson NP	742	947
Rybnik 73	742	997
Supersamson	780	985

URZĄDZENIE DO TRANSPORTU MATERIAŁÓW PO PRZENOŚNIKACH ZGRZEBŁOWYCH



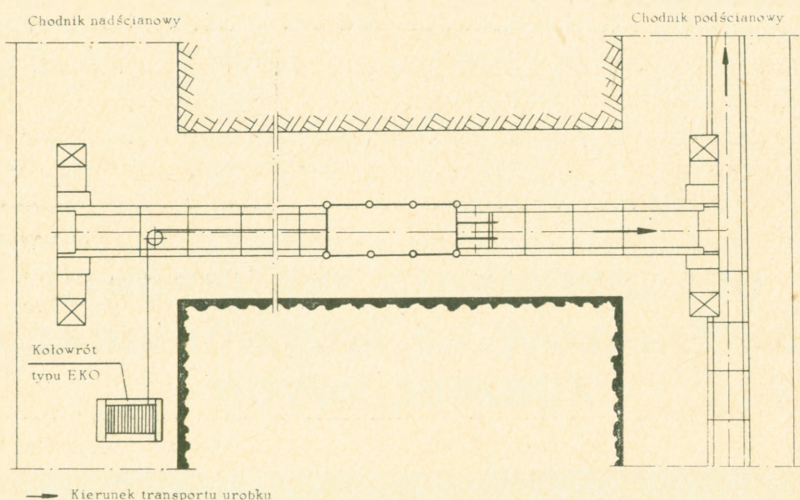
ZJEDNOCZENIE PRZEMYSŁU MASZYN GÓRNICZYCH POLMAG
CENTRALNY OŚRODEK PROJEKTOWO-
KONSTRUKCYJNY MASZYN GÓRNICZYCH
KOMAG - GLIWICE 1975

5/126265

URZĄDZENIE DO TRANSPORTU MATERIAŁÓW PO PRZENOŚNIKACH ZGRZEBŁOWYCH

DANE TECHNICZNE

Długość × wysokość	2580 × 660 mm
Szerokość zależna od rynnociągu	maks. 960, min. 800 mm
Ciężar transportowanych elementów	maks. 2 T
Długość transportowanych elementów	maks. 3,5 m
Nachylenie ściany	maks. $\pm 30^\circ$
Kołowrót do ciągnięcia	EKO-C13
Średnica liny	$\varnothing 13$ mm



Schemat zabudowy urządzenia do transportu materiałów po przenośnikach zgrzebłowych

BIBLIOTEKA GŁÓWNA AGH



1000270628

Akc. Nr KN 95 176

ZASTOSOWANIE

Urządzenie przeznaczone jest do transportu materiałów i elementów maszyn po przenośnikach zgrzeblowych. Miejscem lokalizacji mogą być: ściany poziome i nachylone, jak również dowierzchnie ścianowe, wyposażone w przenośniki zgrzeblowe o szerokości co najmniej 620 mm.

Ścisłe związanie urządzenia z przenośnikiem za pomocą przewodnic zapewnia pełną mechanizację transportu, niezależnie od typu przenośnika oraz jego wyposażenia pomocniczego, ponadto zapewnia pełne bezpieczeństwo pracy dla zatrudnionych przy transporcie pracowników.

Rama — podstawowa część urządzenia konstrukcji rurowej, przejmuje główny ciężar transportowanych elementów. Budowa ramy pozwala na dostosowanie jej szerokości do rodzaju przenośnika. Ślizgi przyspawane do naroży ramy oraz przykręcane prowadnice ułatwiają pokonanie załamania i nierówności występujących w miejscach połączeń rynnociągu. Prowadnice zabezpieczają urządzenie przed spełzaniem z rynnociągu. Wzdłuż dłuższych boków ramy przyspawano po cztery słupki wydłużane teleskopowo co pozwala na przyjęcie większego ładunku. Po krótszych bokach ramy zamocowano obrotowo uchwyt i zaczep, które służą do przemieszczania urządzenia. I tak; w kierunku transportu urobku urządzenie przemieszczane jest przy pomocy łańcucha zgrzeblowego, natomiast w kierunku przeciwnym przy pomocy kołowrotu, którego schemat zabudowy ilustruje rysunek.

Małe wymiary gabarytowe urządzenia oraz nieduży ciężar pozwalają na zastosowanie go również w trudnych warunkach górniczych.

K. 1182

PODSTAWOWY WARUNEK
BEZWYPADKOWEJ PRACY
TO PRZESTRZEGANIE ZASAD
I PRZEPISÓW

BHP

PRODUCENT	RYFAMA — RYBNICKA FABRYKA MASZYN ul. B. Chrobrego 39, 44-201 Rybnik, tel. 22-671 ÷ 6
OPRACOWANIE DOKUMENTACJI	CENTRALNY OŚRODEK PROJEKTOWO- -KONSTRUKCYJNY MASZYN GÓRNICZYCH KOMAG ul. Pszczyńska 37, 44-101 Gliwice, tel.: 91-08-41

Opracowanie: E. Cisoń
Redaktor techniczny: J. Domanowska

ZGK, zam. 2287/3/75 — 800 szt.

BIBLIOTEKA GŁÓWNA AGH



1000270628