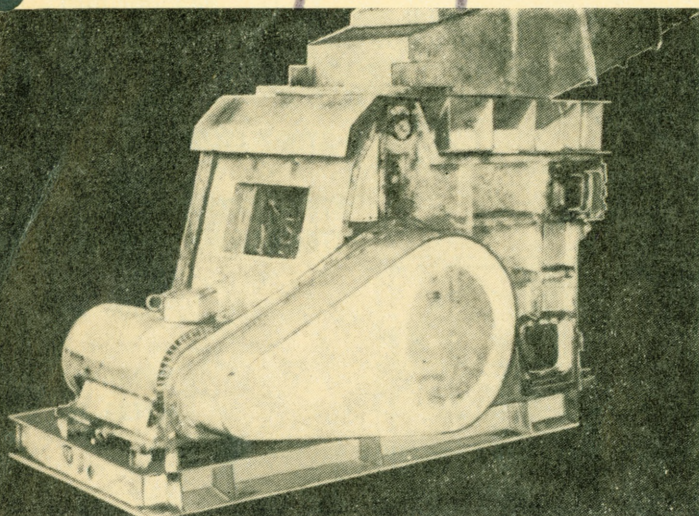


prospekt 19

TECHNICZNO-INFORMACYJNY

C/28/19

C/28/19



KWK-100U

KRUSZARKA DO WĘGLA
I KAMIENIA – UNIWERSALNA



ZJEDNOCZENIE PRZEMYSŁU MASZYN GÓRNICZYCH POLMAG
CENTRALNY OŚRODEK PROJEKTOWO-
KONSTRUKCYJNY MASZYN GÓRNICZYCH
KOMAG - GLIWICE 1975

5167300

DANE TECHNICZNE

Wydajność	10 ÷ 140 m ³ /h *)
Wielkość otworu wlotowego	od 490 × 1200 ÷ 730 × 1200 mm
Granulacja wyjściowa	25 ÷ 300 mm
Silnik elektryczny:	SDSe — 315S6 75 kW 985 obr/min lub SDSe — 250 M4 55 kW 985 obr/min
Prędkość obrotowa wału mimośrodowego	288 obr/min
Wymiary największego elementu	3700 × 1700 × 875 mm
Wymiary gabarytowe:	
— z podstawą wysoką	3760 × 2325 × 2700 mm
— z podstawą niską	3760 × 2325 × 2175 mm
Masa najcięższego elementu	2500 kg
Masa całkowita:	
— z podstawą wysoką	24237 kg
— z podstawą niską	23720 kg

*) Dla węgla wartości te mogą być dwukrotnie większe

ZASTOSOWANIE

Kruszarka do węgla i kamienia — uniwersalna KWK-100U służy do rozdrabniania kamienia surowego różnej twardości z piaskowcem włącznie. Może być stosowana do kruszenia wstępnego, a także dzięki możliwości regulowania szczeliny wlotowej w zakresie od 25 do 265 mm (co 30 mm), do kruszenia w dalszych stopniach rozdrabniania. Tak duży zakres regulacji kruszenia w KWK-100U jest nowością w tego rodzaju produkowanych urządzeniach.

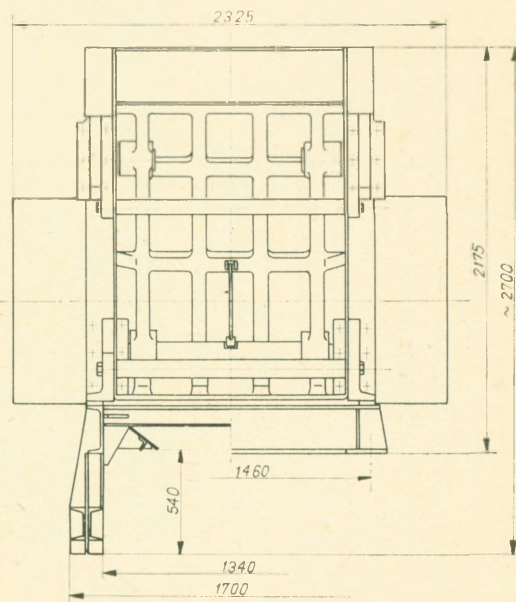
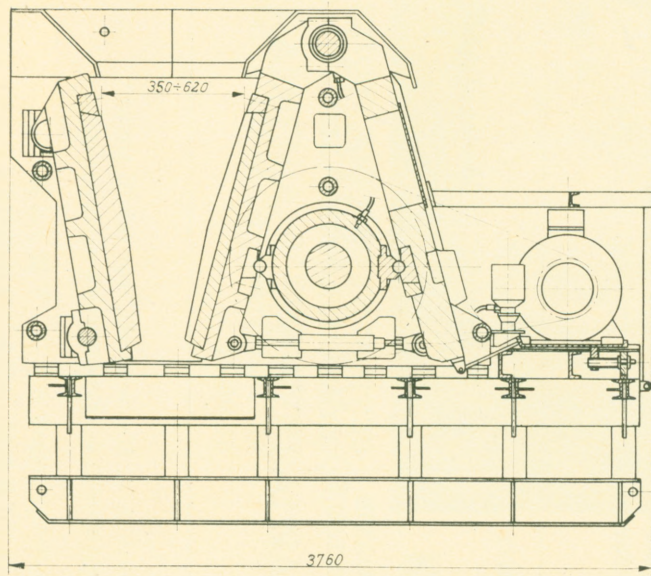
Ruchome elementy kruszarki są dynamicznie wyważone, dzięki czemu nie wymaga ona w czasie pracy ustawienia na

BIBLIOTEKA GŁÓWNA AGH



1000270627

Akc. Nr. K11.95 / 76



fundamencie. Pozwala to, w razie stosowania kruszarki na dole, na ustawienie jej na przesuwanych płozach, w razie zaś stosowania w zakładzie przeróbczym — na dowolnym pięttrze budynku, bez konieczności wzmacniania stropu. Konstrukcja kruszarki umożliwia więc ustawienie jej na dowolnej podstawie, dzięki czemu może ona współpracować z różnymi urządzeniami odstawczymi, np. skruszony kamień z robót przygotowawczych może być odtransportowywany przenośnikiem usytuowanym między płozami podstawy kruszarki.

Oprócz podanych zalet kruszarki KWK-100U można jeszcze wymienić:

- rozbieralność konstrukcji na zasadnicze podzespoły, co wydatnie ułatwia transport maszyny,
- stosunkowo niewielki ciężar maszyny i małe gabaryty w porównaniu z innymi tego rodzaju urządzeniami o zbliżonej wydajności
- bardzo prostą obsługę, a także ułatwioną konserwację, polegającą na jednorazowym — na dobę — napełnieniu pompy smarującej stałym smarem.

PRODUCENT	HUTA KAROL ul. Thaelmanna 1, 58-300 WAŁBRZYCH, tel.: 86-71 ÷ 78
OPRACOWANIE DOKUMENTACJI	CENTRALNY OŚRODEK PROJEKTOWO- -KONSTRUKCYJNY MASZYN GÓRNI- CZYCH KOMAG ul. Pszczyńska 37, 44-101 Gliwice, tel.: 91-08-41

Opracowanie: inż. A. Mierzejewski, mgr inż. T. Gerus ✓
Redaktor techniczny: J. Domanowska

ZGK, zam. 2302/3/75 — 600 szt.

BIBLIOTEKA GŁÓWNA AGH



1000270627