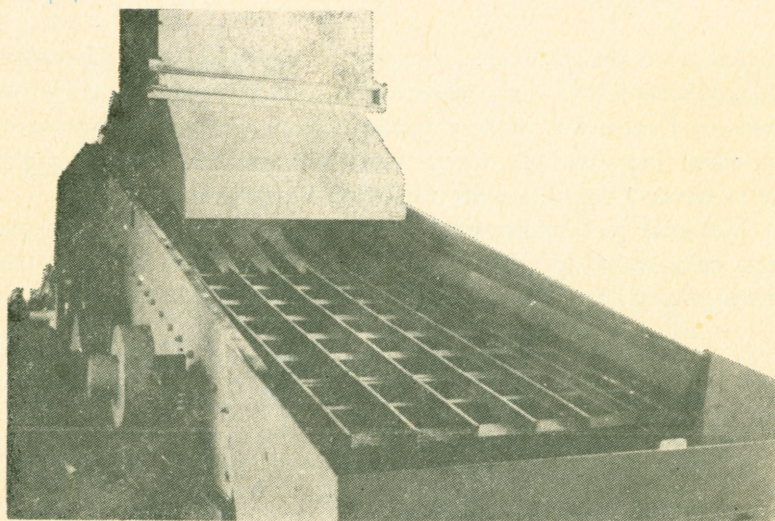


C/28/40

prospekt⁴⁰

TECHNICZNO - INFORMACYJNY



PRZESIEWACZ WIBRACYJNY

WK1-2,2x4

Akc. Nr. 10549 / 76



ZJEDNOCZENIE PRZEMYSŁU MASZYN GÓRNICZYCH POLMAG

CENTRALNY OŚRODEK PROJEKTOWO-
-KONSTRUKCYJNY MASZYN GÓRNICZYCH
KOMAG ——— GLIWICE 1976



ZASTOSOWANIE

Przesiewacz WK1-2,2×4 jest przeznaczony do klasyfikacji przedwstępnej urobku węgla lub innych materiałów sypkich na sitach o wymiarach otworów 50÷200 mm.

ZASADA DZIAŁANIA

Rzeszoto przesiewacza, sprężyście usytuowane na konstrukcji wsporczej wykonuje swobodny ruch drgający o trajektorii kołowej i częstości nadkrytycznej. Ruch ten jest wywoływany napędem bezwładnościowym wmontowanym w środku ciężkości rzeszota i napędzanym silnikiem elektrycznym.

Materiał jest nadawany na przesiewacz warstwą pokrywającą całą szerokość rzeszota poczym intensywnie podrzucany, przesiewany i transportowany wzdłuż powierzchni sita.

OPIS BUDOWY

W skład przesiewacza wchodzi następujące zespoły:

- rzeszoto wyposażone w masywny pokład sitowy,
- napęd bezwładnościowy,
- zawieszenie lub podparcie sprężyste,
- silnik elektryczny ze sprzęgłem elastycznym.

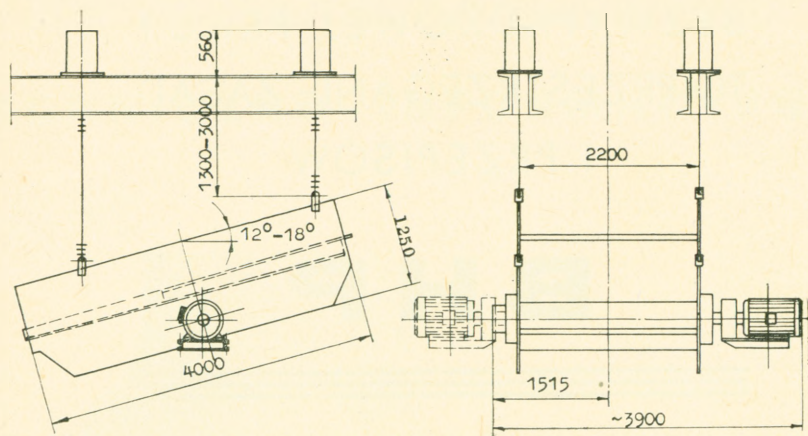
W rzeszocie instaluje się sita blaszane o oczkach kwadratowych 200, 120, 80 lub 50 mm, względnie sita blaszane rusztowo-oczkowe o oczkach kwadratowych 200 lub 120 mm.

Napęd bezwładnościowy stanowi wał o masach niewyważonych, łożyskowany w ścianach rzeszota. Regulacja wielkości obciążników niewyważonych umożliwia zmianę skoku rzeszota.

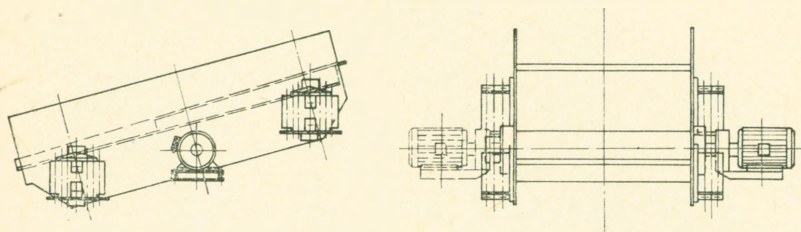
Przesiewacz jest produkowany w wersji zawieszony na linach lub w wersji podpartej na sprężynach stalowych.

Przesiewacz jest napędzany silnikiem elektrycznym bezpośrednio przez sprzęgło elastyczne.

Przesiewacz posiada możliwości regulacji wielkości skoku i kąta nachylenia rzeszota.



Rys. 1. Wykonanie zawieszone



Rys. 2. Wykonanie podparte

DANE TECHNICZNE

Maks. wymiar ziarna nadawy	800 mm
Wydajność	250 ÷ 900 t/h
Wymiary rzeszota (szerokość × długość)	2200 × 4000 mm
Powierzchnia czynna sita	8,5 m ²
Częstość drgań	735 min ⁻¹
Skok rzeszota	10 ÷ 15 mm
Kąt pochylenia rzeszota	12 ÷ 18°
Zainstalowana moc	22 kW
Masa przesiewacza	7500 kg

K.12.18

PODSTAWOWY WARUNEK
BEZWYPADKOWEJ PRACY
TO PRZESTRZEGANIE ZASAD
I PRZEPISÓW

BHP

PRODUCENT	MIFAMA — MIKOŁOWSKIE ZAKŁADY BUDOWY MASZYN GÓRNICZYCH ul. Prof. Hubera 4, 43-190 Mikołów, tel.: 26-23-06
OPRACOWANIE DOKUMENTACJI	CENTRALNY OŚRODEK PROJEKTO- WO-KONSTRUKCYJNY MASZYN GÓR- NICZYCH KOMAG ul. Pszczyńska 37, 44-101 Gliwice, tel.: 91-08-41

Opracowanie: mgr inż. Z. Wołoszynowicz
Redaktor techniczny: J. Domanowska



BIBLIOTEKA GŁÓWNA AGH



1000270644