

prospekt⁴²

TECHNICZNO - INFORMACYJNY

C/28/42

C/28/42

GÓRNICZA PRASA
PRZODKOWA **GPP**

Akc. Nr DN 549/46



ZJEDNOCZENIE PRZEMYSŁU MASZYN GÓRNICZYCH POLMAG
CENTRALNY OŚRODEK PROJEKTOWO-
KONSTRUKCYJNY MASZYN GÓRNICZYCH
KOMAG — GLIWICE 1976

5167805

GÓRNICZA
PRASA
PRZODKOWA **GPP**

BIBLIOTEKA GŁÓWNA AGH



1000270622

ZASTOSOWANIE I BUDOWA

Górnicza prasa przodkowa GPP jest urządzeniem przeznaczonym do wykonywania prac w dowolnym wyrobisku korytarzowym (rabowanym) lub w pomieszczeniach warsztatów dołowych (powierzchniowych) w pozycji leżącej, stojącej i dowolnej pośredniej.

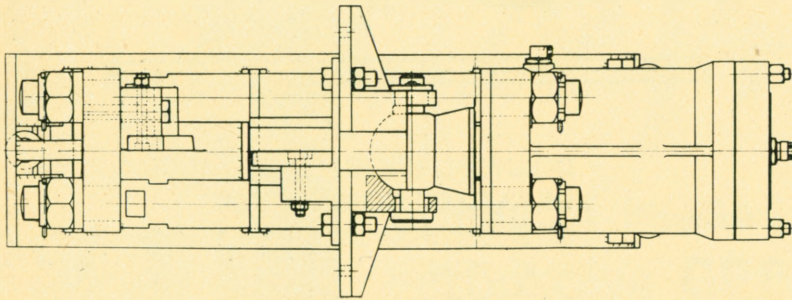
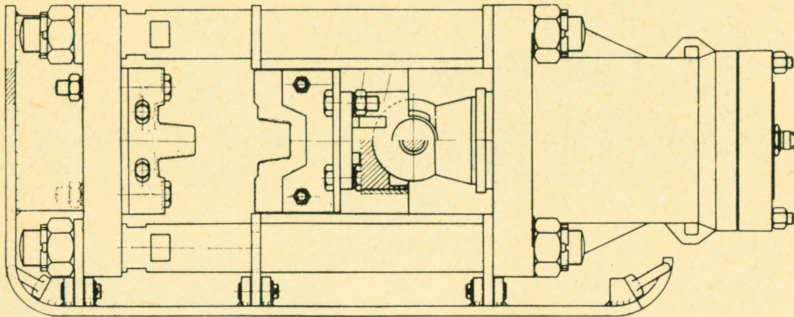
Prasa składa się z płyty, po której jest przesuwana, a na której osadzono: siłownik, 4 słupy nośne, podstawę, dwa prowadniki oraz noże lub matryce (z prasy PHPG-100). Siłownik zasilany jest z hydraulicznej stacji napędowej HSZ-25/250.

Prasa GPP umożliwia wykonywanie następujących prac:

- cięcia łuków ŁP i DS zniszczonych i znacznie zdeformowanych nie nadających się do regeneracji kształtu,
- regeneracji kształtu łuków nieznacznie zdeformowanych przeznaczonych do ponownej zabudowy,
- rozplaszczania pociętych elementów przeznaczonych na wykładzinę,
- innych prac z dziedziny tłoczenia.

Zaletami prasy są:

- stosunkowo niewielka masa,
- małe gabaryty,
- prosta i zwarta budowa,
- wygodna obsługa,
- szeroki zakres wykonywanych prac,
- możliwość łatwego przemieszczania i stawiania w każdej pozycji.



DANE TECHNICZNE

Nacisk roboczy	1,20 MN
Skok tłoka	200 mm
Prędkość robocza tłoka	0,0083 m/s
Prędkość powrotna tłoka	0,0166 m/s
Ciśnienie robocze	250 bar
Narzędzia robocze:	
— noże do łuków ŁP i DS	
— matryce z prasy PHPG-100	
— płyta do rozplaszczania	
Stacja napędowa	HSZ-25/250
Gabaryty	152 × 600 × 640 mm
Masa	1275 kg

PODSTAWOWY WARUNEK
BEZWYPADKOWEJ PRACY
TO PRZESTRZEGANIE ZASAD
I PRZEPISÓW

BHP

PRODUCENT	DOLNOŚLĄSKIE PRZEDSIĘBIORSTWO URZĄDZEŃ GÓRNICZYCH ul. Wrocławska 93, 58-300 Wałbrzych, tel.: 80-81, 75-50
OPRACOWANIE DOKUMENTACJI	CENTRALNY OŚRODEK PROJEKTO- WO-KONSTRUKCYJNY MASZYN GÓR- NICZYCH KOMAG ul. Pszczyńska 37, 44-101 Gliwice, tel.: 91-08-41

Opracowanie: mgr inż. J. Gawol
Redaktor techniczny: J. Domanowska



ZGK, zam. 268/3/76 — 800 szt.

BIBLIOTEKA GŁÓWNA AGH



1000270622