

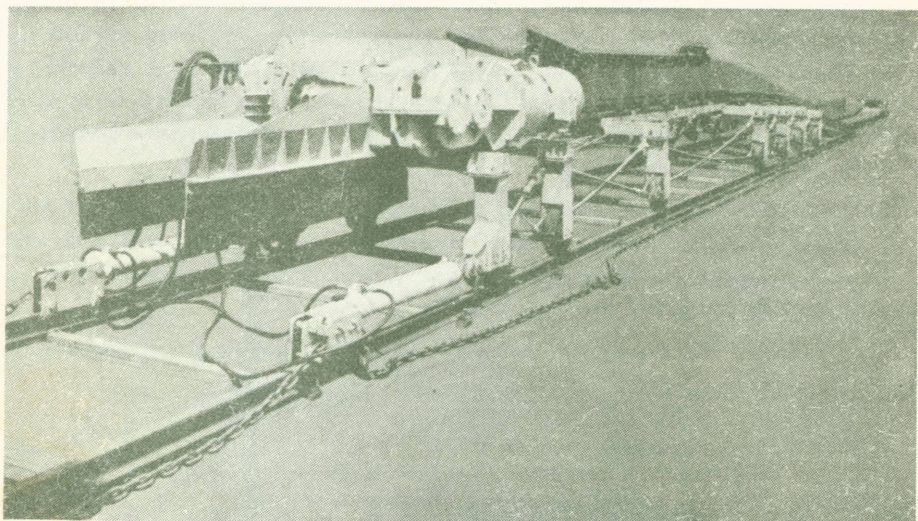
C/28/68

C/28/68

prospekt

68

TECHNICZNO-INFORMACYJNY



PRZENOŚNIK
PODŚCIANOWY PRZESUWNY
Z URZĄDZENIEM JEZDNYM NA TORACH
GROT 67B/T-720



ZJEDNOCZENIE PRZEMYSŁU MASZYN GÓRNICZYCH POLMAG
CENTRALNY OŚRODEK PROJEKTOWO-
-KONSTRUKCYJNY MASZYN GÓRNICZYCH
KOMAG - GLIWICE 1978

BUR-BO-76/14476.2
12.10

AKC. Nr D 6 78

5170174

ZASTOSOWANIE I BUDOWA

Zadaniem przenośnika podścianowego przesuwanego GROT-67B/T-720 jest przyjąć urobek doprowadzony nań prostopadle ze ściany, zmienić jego kierunek ruchu, a po wyrównaniu i uspokojeniu strugi węgla przekazać ją na ustawiony współosiowo przenośnik taśmowy. Przenośnik ten wyposażony jest w urządzenie umożliwiające ciągłe i szybkie przesuwanie w c a ł o ś c i przenośnika podścianowego wraz z postępem ściany.

Zarówno konstrukcja, jak i długość przenośnika GROT-67B/T-720 umożliwiają skracanie przenośnika taśmowego o 35-metrowy odcinek postępu ściany. Dla poprawnej pracy przenośnika wymagany jest przekrój chodnika wielkości ŁP-7.

Przenośnik przesuwany składa się z dwu zasadniczych zespołów:

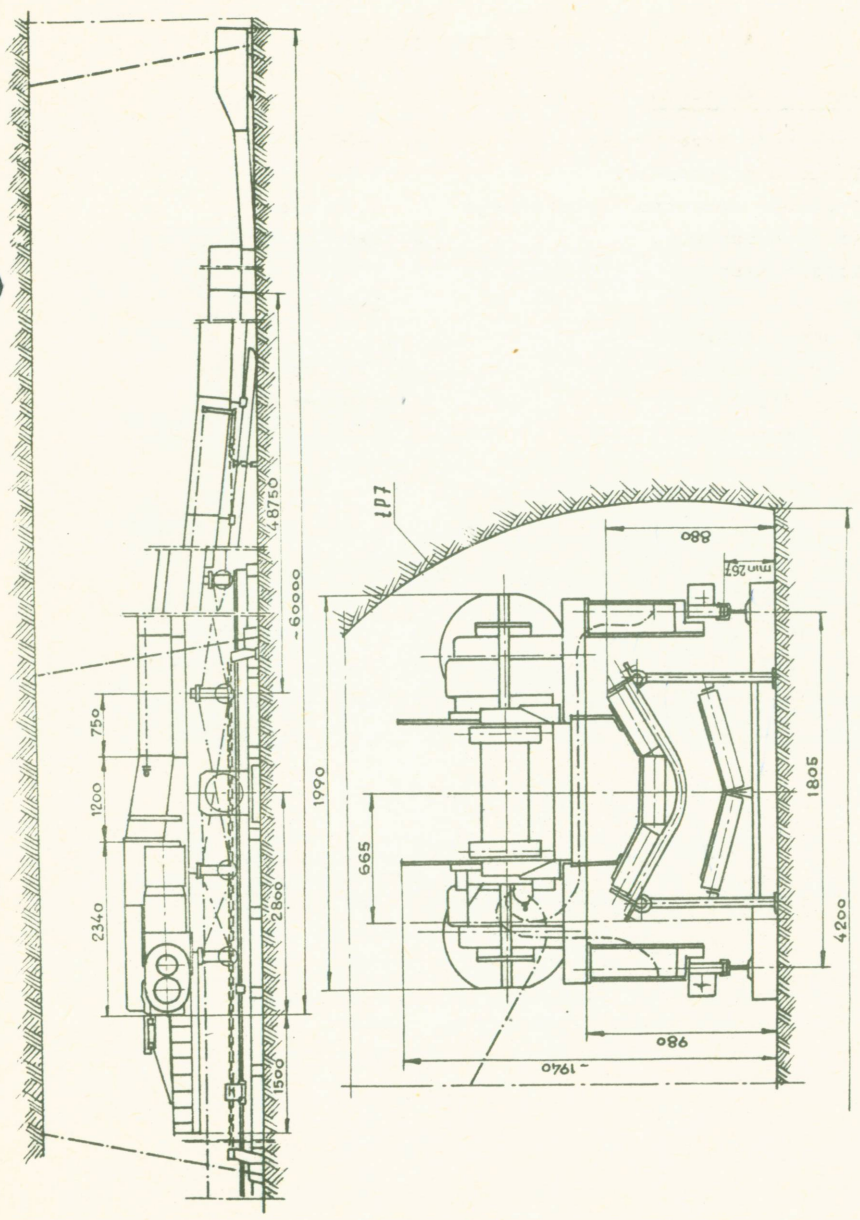
- przenośnika zgrzeblowego podścianowego GROT-67B/720,
- urządzenia przesuwającego.

Urządzenie przesuwające składa się z:

- urządzenia podciągającego,
- urządzenia kotwiącego napęd,
- konstrukcji jezdnej,
- torowiska.

Próby ruchowe przeprowadzone w KWK Wujek wykazały pełną sprawność i przydatność przenośnika podścianowego - przesuwanego GROT-67B/T-720.

281.0



K.1243

DANE TECHNICZNE

Przenośnik GROT-67B

Wydejność przenośnika	400 t/h
Długość przenośnika	60 m
Prędkość łańcucha zgrzeblowego	0,93 m/s
Łańcuch ogniowy	∅ 18x64 mm /kl.C/
Liczba pasm	2
Moc	2x55 kW
Rywna normalna	
- szerokość	720 mm
- długość	1500 mm
- wysokość	E180

Urządzenie przesuwające

Siła podciągania	2x85 kN	/8,5 T/
Skok przesuwu	maks. 800 mm	
Ciśnienie zasilania	16 MN/m ²	/160 kG/cm ² /
Medium robocze	emulsja olejowo-wodna	
Dopuszczalny kąt nachylenia chodnika	±10°	
Ciężno robocze	łańcuch ∅ 18x64 mm	

PRODUCENT	RYFAMA - RYBNICKA FABRYKA MASZYN ul. Bolesława Chrobrego 39, 44-201 Rybnik tel.: 22-671÷6
OPRACOWANIE DOKUMENTACJI	CENTRALNY OŚRODEK PROJEKTOWO-KONSTRUKCYJNY MASZYN GÓRNICZYCH KOMAG ZAKŁAD TERENOWY przy RYFAMIE

Opracowanie: mgr inż. H.Jeziorski
Redaktor techniczny: J.Domanowska



BIBLIOTEKA GŁÓWNA AGH



1000270653